

Do wynajęcia

Office to let

Pasaż Biurowo-Usługowy Kołobrzeska

Gdańsk, Przymorze Wielkie, ul. Kołobrzeska 32



Informacje o budynku | Building information

Status budynku Building status	Istniejący Existing
Rok budowy Year of construction	2005
Powierzchnia wspólna Common space	5,30 %
Współczynnik miejsc parkingowych Parking ratio	Do ustalenia To be agreed
Całkowita powierzchnia budynku Total building area	14 500 m ²

Warunki komercyjne | Commercial terms

Parking Parking	po zalogowaniu after login
Koszty eksploatacyjne* Service charge*	po zalogowaniu after login
Minimalny okres najmu Minimum lease term	po zalogowaniu after login
Dostępność Availability	po zalogowaniu after login
	* m ² /miesiąc per m ² per month




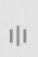


Lokalizacja | Location



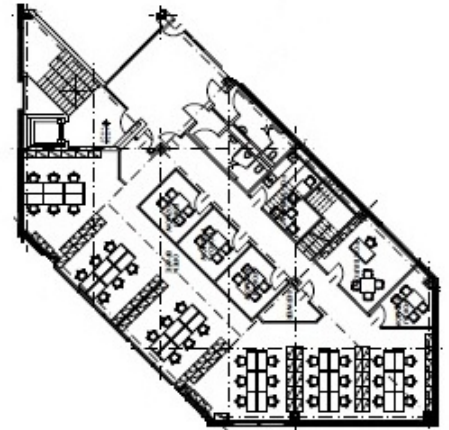
Dostępna powierzchnia | Available space

Budynek całkowicie wynajęty
Building completely leased


Standardowe wykończenie | Standard fit-out

-  Okablowanie telefoniczne
Telephone cabling
-  Okablowanie elektryczne
Power cabling
-  Wykładzina
Carpeting
-  Podział powierzchni ściankami
Wall partitioning
-  Ochrona budynku
Security
-  Uchylne okna
Openable windows

Plan piętra | Floor plan



Kontakt | Contact

 +48 539 096 754
Dodatkowe informacje
More information